

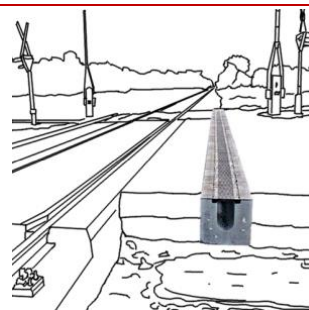
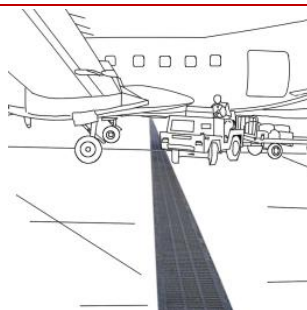
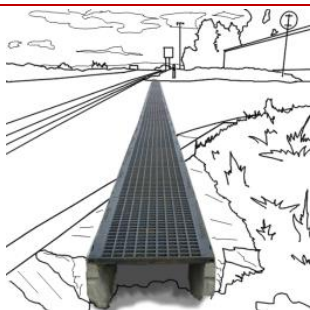
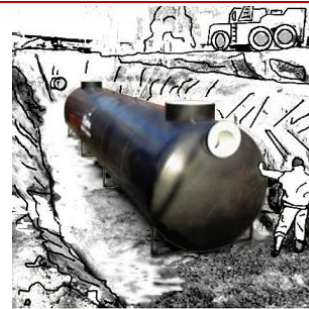
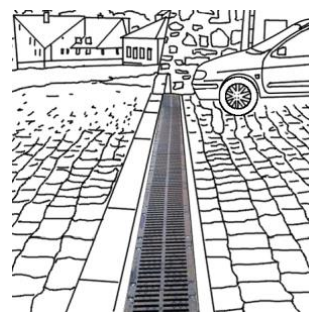
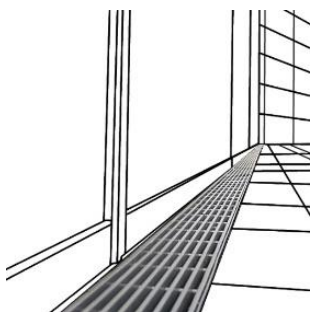
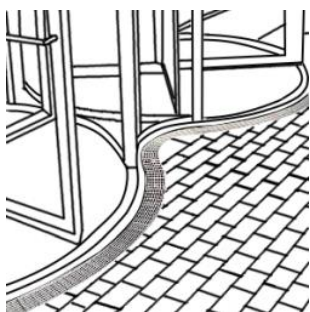
TECHNICKÁ ZPRÁVA S PROJEKTOVÝM NÁVRHEM

Č. ZOS-04660

Název stavby	OPRAVA ZATRUBNĚNÍ POTOKA UL. ŽIŽKOVA A PŘÍLEHLÉ
Místo stavby	ČESKÁ KAMENICE
Zpracováno pro	ING. JOSEF FOLBRECHT
Zpracoval	Petr Studený – projektový technik, 603193731
Datum vyhotovení	11. 11. 2020

Obsah a přílohy:

1. popis zadání a návrh řešení
2. technický popis navržených materiálů Hauraton
3. instalační návod (formou odkazu na dokument ke stažení)
4. návrh cenové kalkulace, který slouží zároveň jako výpis prvků



ZADÁNÍ

Podpora odvodnění ulic liniovými žlaby. Celkem 9 linií žlabů s nominální šířkou NW 300.

Zvolen FASERFIX KS 300 TYP 010 + KRYTY LITINOVÉ.

Délky jedn. linií:

Žlab 1 = 6 m	Žlab 6 = 7,5 m
Žlab 2 = 7 m	Žlab 7 = 8,5 m
Žlab 3 = 4 m	Žlab 8 = 10,5 m
Žlab 4 = 3,5 m	Žlab 9 = 7,5 m
Žlab 5 = 7,5 m	

= celkem 62 m žlabů.

NÁVRH ŘEŠENÍ

Dle zadání navrhujeme žlaby:

- **FASERFIX KS 300 TYP 010 + KRYTY LITINOVÉ TŘ. E 600 – LITINOVÝ POROROŠT GUGI**

STRUČNÁ DEFINICE NAVRŽENÉHO KOMPLETU ŽLABU A KRYTU:

LINIOVÝ ŽLAB BUDE MÍT NOMINÁLNÍ SVĚTLOU ŠÍŘKU 300 MM A STAVEBNÍ VÝŠKU 340 MM. MINIMÁLNÍ TLOUŠŤKA STĚN BUDE 30 MM A TLOUŠŤKA DNA 70 MM, PRŮTOČNÝ PROFIL ŽLABŮ BUDE MIN. 634 CM². TĚLO ŽLABU BUDE VYROBENO Z BETONU KVALITY MIN. C 50/60 S MIKROVÝZTUHOU VLÁKNY, RÁM ŽLABU BUDE OCELOVÝ ŽÁROVĚ ZINKOVANÝ. KRYTY A RÁM BUDOU VYSTROJENY BEZŠROUBOVÝM ZÁMKEM S MOŽNOSTÍ ZÁMEK DOPLNIT I O ŠROUBENÍ TAM, KDE BUDE ŽLAB ULOŽEN PŘÍČNĚ PŘES DOPRAVNĚ ZATĚŽOVANOU KOMUNIKACI. KRYT BUDE VYROBEN Z TVÁRNÉ LITINY GGG-50 (dle DIN 1693) V TŘÍDĚ ZATÍŽENÍ D 400, PŘÍPADNĚ E 600, S DESIGNEM LITINOVÉHO POROROŠTU.

PODROBNÝ POPIS NAVRŽENÉHO ŽLABU

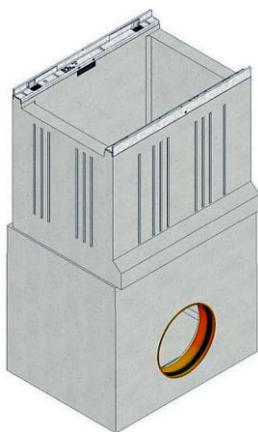
Navržený žlab má tělo vyrobeno z FASERBETONU, tj. betonu tř. C 50/60 s mikrovýztuhou polymerními vlákny a je osazen ocelovým žárově pozinkovaným rámem, variantně může být zvolen také rám z nerez oceli (Nerezový rám zajišťuje 100% odolnost proti korozi i v instalacích, kde je často používána posypová sůl, dlouhodobě si zachovává stříbrně lesklý vzhled, časem nešedne jako pozinkovaná ocel. Žlab s nerez rámem se hodí do kombinace k nerezovými kryty. Nerez ocel vykazuje vyšší pevnostní charakteristiky než pozinkovaná ocel. Použitá kvalita nerez oceli je dle CNS 1.4301.). Tělo žlabu je konstruováno pro použití do třídy zátěže F 900 (dle normy EN 1433), výsledná třída zátěže se odvozuje od použitého krytu. Žlab má robustní konstrukci, která dobře roznáší dynamické zatížení dopravy. **Minimální tloušťka stěn je 30 mm**, to dává dostatečnou podporu osazeným krytům a brání zlomení stěn. Žlab nevyžaduje obetonávku v celé výšce žlabu ani v dopravně zatěžovaných plochách a umožňuje dotažení obalované směsi až ke své hraně. Ocelový rám je vystrojen pevným bezšroubovým zámkem krytů SIDE-LOCK, který umožňuje rychlé osazování krytů a jejich demontáž např. při údržbě a čištění žlabů, zámek fixuje každý půlmetrový kryt na 4 bodech. V intenzivně zatěžovaných plochách, kde se např. těžká vozidla otáčejí přímo na žlabu, nebo jako opatření proti vandalismu, lze kryty dodatečně aretovat i aretačním šroubením.

Tělo žlabu lze v případě potřeby zkracovat, nebo vystrojit odtokem buď svislým (přes dno žlabu) nebo do libovolné strany (boční odtok).

Rozměry žlabů a jejich průtočný profil:

nominální světlá šířka (mm)	výškový typ žlabu	stavební šířka (mm)	stavební výška (mm)		tloušťka dna (mm)	průtočný profil (cm ²)	hmotnost bez krytů (kg)
			začátek	konec			
NW 300	typ 010	360	340	340	70	634	117,2

Použitý kryt žlabu je určený **do třídy zátěže E 600** (pro všechny silniční instalace, průmyslové areály, silně dopravně namáhané plochy), je vyrobený z tvárné litiny kvality GGG-50 (dle DIN 1693), tj. EN-GJS-500-7 (dle EN 1563) ⇒ odolný materiál s vysokou pevností, který není náchylný k praskání. Výška krytu v místě uložení na rámu je 20 mm. Design krytu je tzv. **litinový pororošt GUGI** s oky 15 × 25 mm, ta zajišťují 100% ochranu proti příčnému přetečení vody přes žlab i v prudkých svazích, dále brání vnikání větších nečistot do žlabu. Litina je standardně opatřena černý přepravním nátěrem, volitelně lze také nabídnout cenově o něco dražší variantu s antikoročním KTL povlakem černé barvy, ten výrazně omezuje výskyt přirozené povrchové koroze, která se běžně na litině vyskytuje (nejedná se o vadu výrobku).

*FASERFIX KS 300 ŽLAB**FASERFIX KS 300 VPUST**FASERFIX KS 300 KRYT E 600 GUGI*

INSTALAČNÍ PODMÍNKY

Instalační podmínky ke stažení ve formátu PDF viz <https://www.benefit.cz/ke-stazeni/instalacni-podminky>.

Vzory uložení ke stažení ve formátu PDF a **DWG** viz https://www.hauraton.cz/cz/service/installation_advice.php - sekce INŽENÝRSKÉ STAVBY / FASERFIX®KS.

UKÁZKY REALIZACÍ

